

GOBIERNO DE LA PROVINCIA DE SAN JUAN

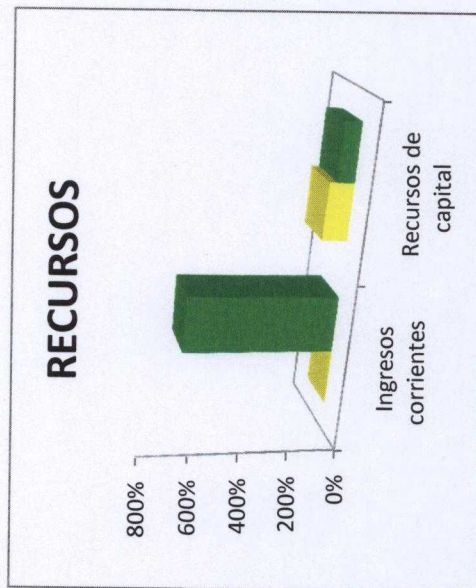
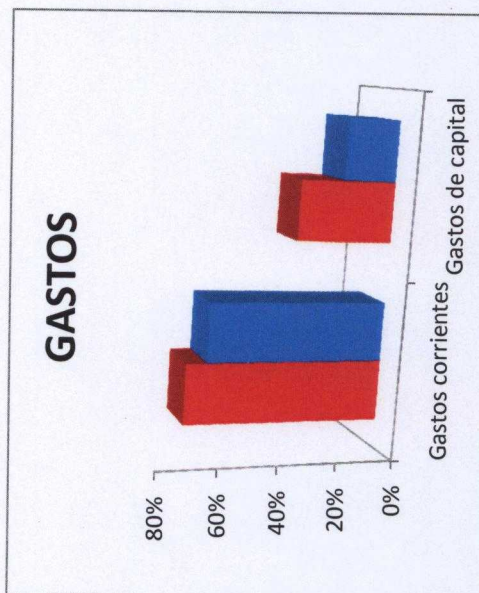
MINISTERIO DE HACIENDA Y FINANZAS • CONTADURIA GENERAL • CUENTA GENERAL DEL EJERCICIO 2012

GRAFICOS COMPARATIVOS

CUADROS COMPARATIVOS CUENTA GENERAL EJERCICIO 2012

Consolidado de Gastos y Recursos presupuestados y ejecutados del Sector Público por Clasificación Económica

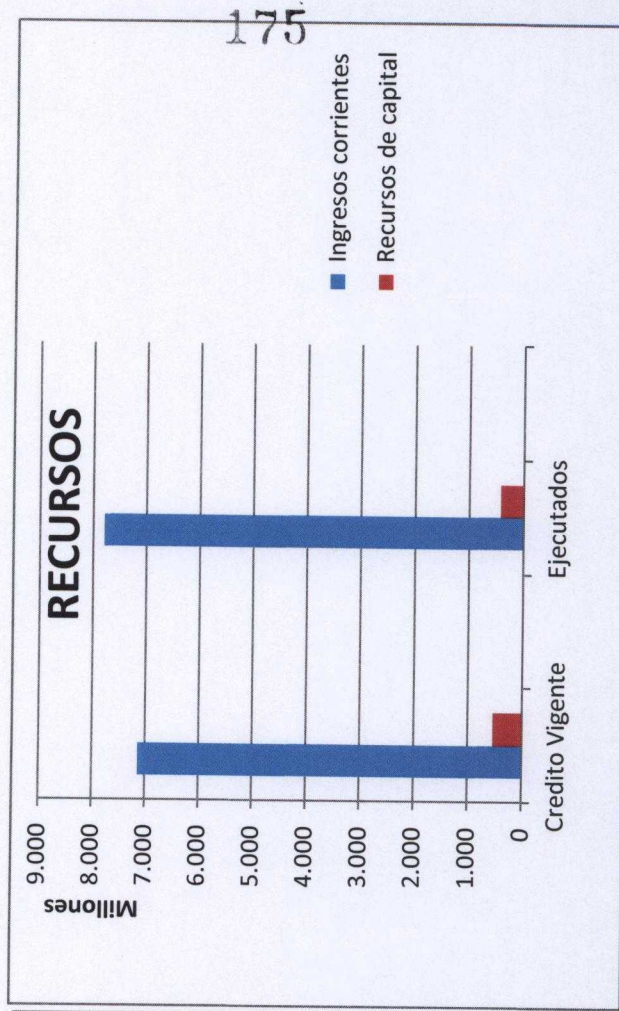
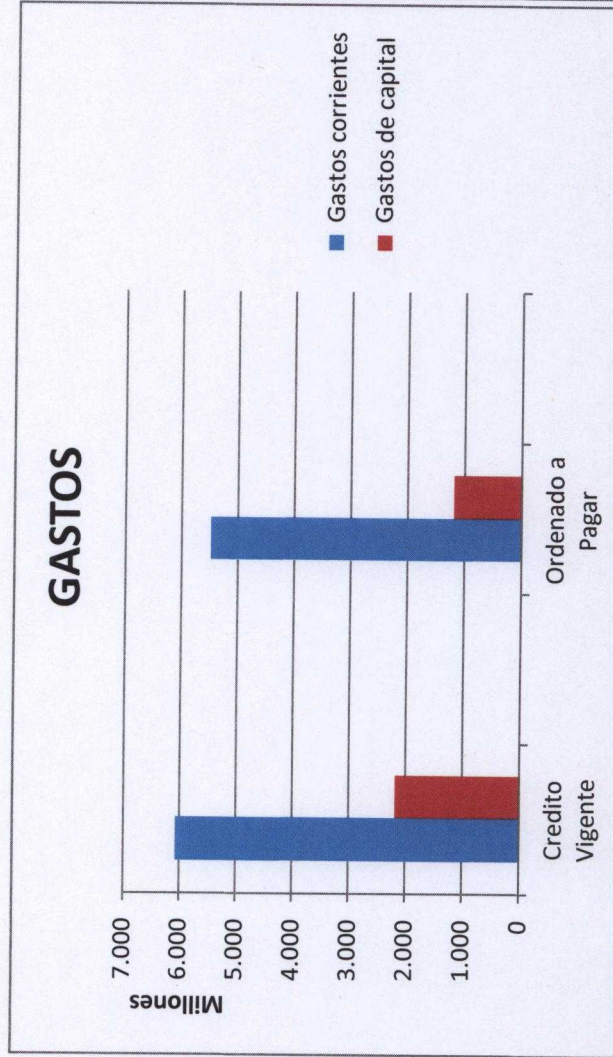
Gastos	Totales			Recursos	Totales			%
	Crédito Vig.	%	Ordenado		Crédito Vig	%	Ejecutado	
Gastos corrientes	7.782.447.668	67%	6.979.710.851	Ingresos corrientes	1%	9.746.629.057	613%	
Gastos de capital	3.769.038.388	33%	2.062.196.842	Recursos de capital	99%	1.094.894.735	69%	
Totales	11.551.486.056		9.041.907.693	Totales		10.841.523.792		



Gastos y Recursos Presupuestados y Ejecutados a Nivel de Administración Central por Clasificación Económica

Gastos	Totales		
	Crédito Vigente	%	Ordenado a pagar
Gastos corrientes	6.073.534.733	73%	5.481.156.721
Gastos de capital	2.190.339.481	27%	1.190.804.401
Totales	8.263.874.215		6.671.961.121

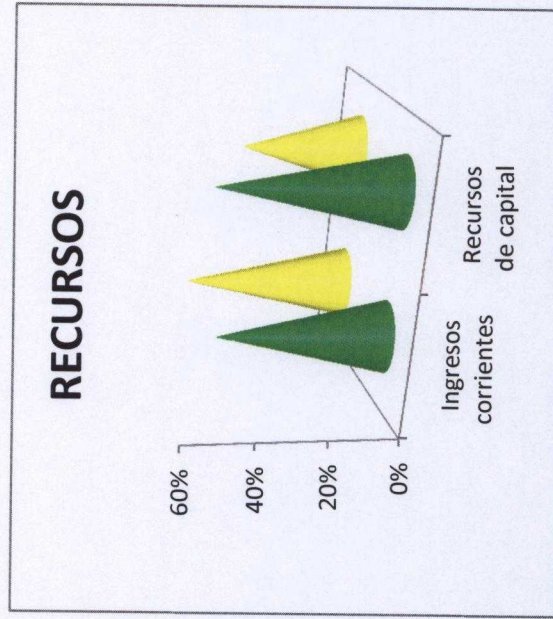
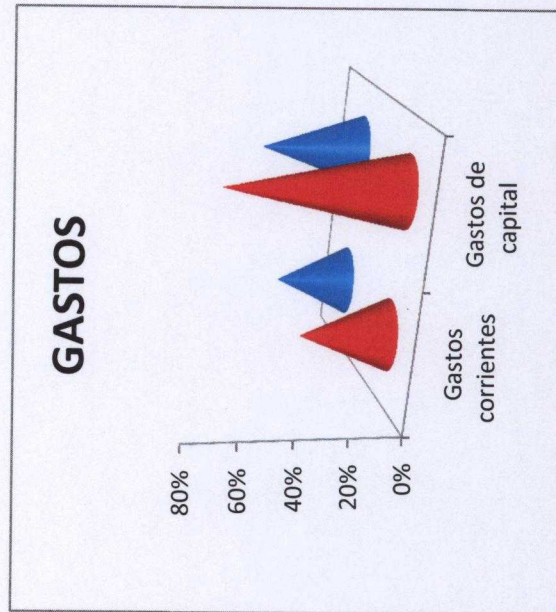
Recursos	Totales		
	Crédito Vigente	%	Ejecutados
Ingresos corrientes	7.141.361.382	93%	7.795.202.530
Recursos de capital	535.119.542	7%	427.256.253
Totales	7.676.480.924		8.222.458.784



Gastos y Recursos Presupuestados y Ejecutados a Nivel de Organismos Descentralizados por Clasificación Económica

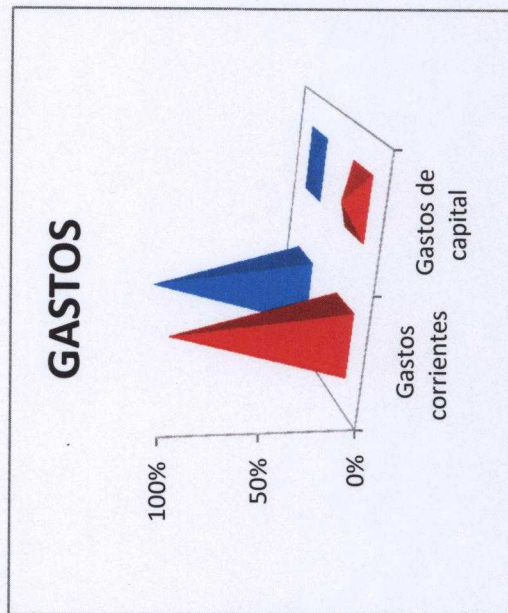
Gastos	Totales		
	Crédito Vigente	%	Ordenado a pagar
Gastos corrientes	670.625.453	34%	576.337.589
Gastos de capital	1.328.053.871	66%	801.549.347
Totales	1.998.679.324		1.377.886.936

Recursos	Totales		
	Crédito Vigente	%	Ejecutados
Ingresos corrientes	828.354.735	48%	847.000.089
Recursos de capital	888.484.700	52%	608.837.541
Totales	1.716.839.435		1.455.837.629

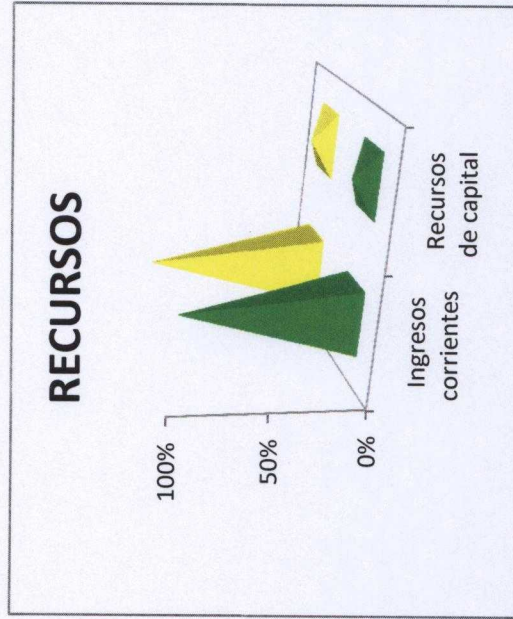


Gastos y Recursos Presupuestados y Ejecutados a Nivel de Poderes Especiales por Clasificación Económica

Gastos	Totales		
	Crédito Vigente	%	Ordenado a pagar
Gastos corrientes	328.764.255	91%	316.467.989
Gastos de capital	32.953.308	9%	9.101.146
Totales	361.717.563		325.569.135

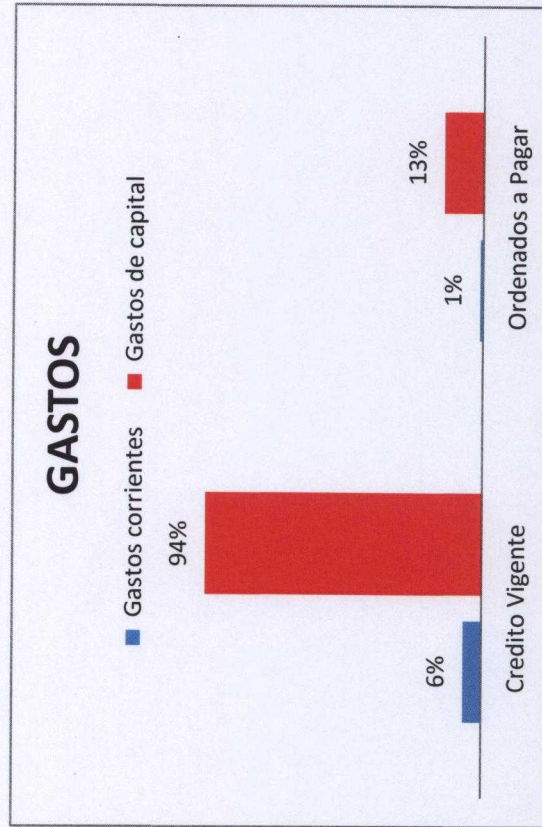


Recursos	Totales		
	Crédito Vigente	%	Ejecutados
Ingresos corrientes	315.574.081	91%	323.806.205
Recursos de capital	31.886.000	9%	31.886.000
Totales	347.460.081		355.692.205

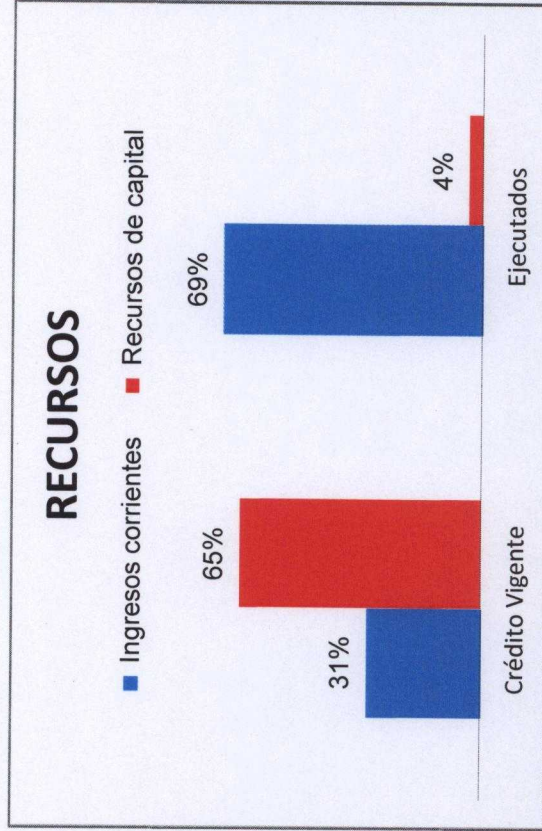


Gastos y Recursos Presupuestados y Ejecutados a Nivel de Fondos Fiduciarios por Clasificación Económica

Gastos	Totales		
	Crédito Vigente	%	Ordenado a pagar
Gastos corrientes	9.087.409	6%	1.417.472
Gastos de capital	136.661.729	94%	19.251.154
Totales	145.749.138		20.668.627

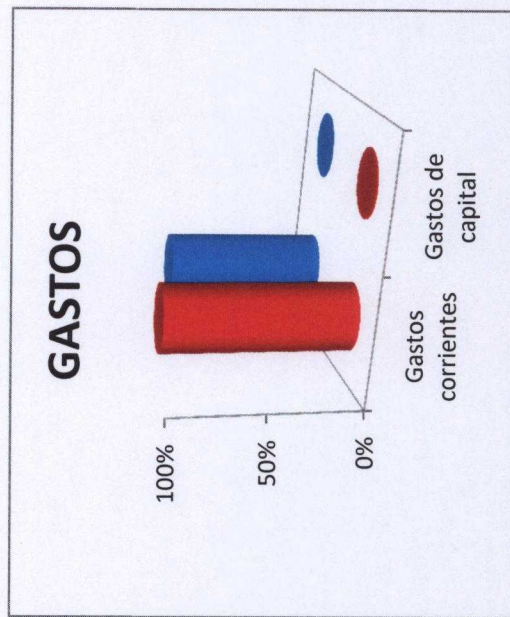


Recursos	Totales		
	Crédito Vigente	%	Ejecutados
Ingresos corrientes	29.090.906	31%	61.562.572
Recursos de capital	66.017.867	69%	3.542.465
Totales	95.108.773		65.105.037

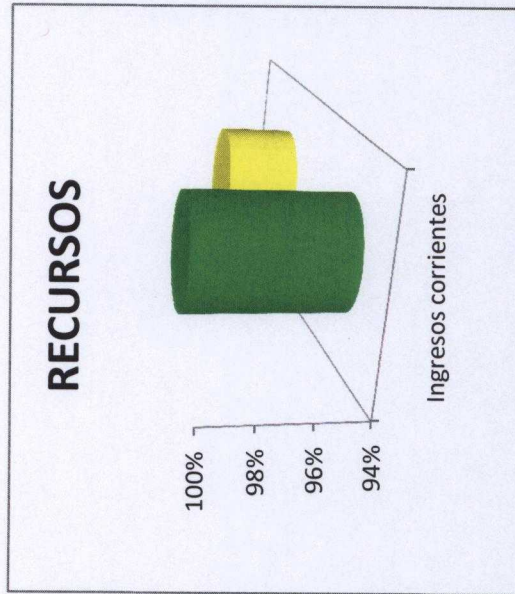


Gastos y Recursos Presupuestados y Ejecutados a Nivel de Obras Sociales por Clasificación Económica

Gastos	Totales		
	Crédito Vigente	%	Ordenado a pagar
Gastos corrientes	514.412.817	100%	430.249.285
Gastos de capital	1.830.000	0%	726.562
Totales	516.242.817		430.975.847

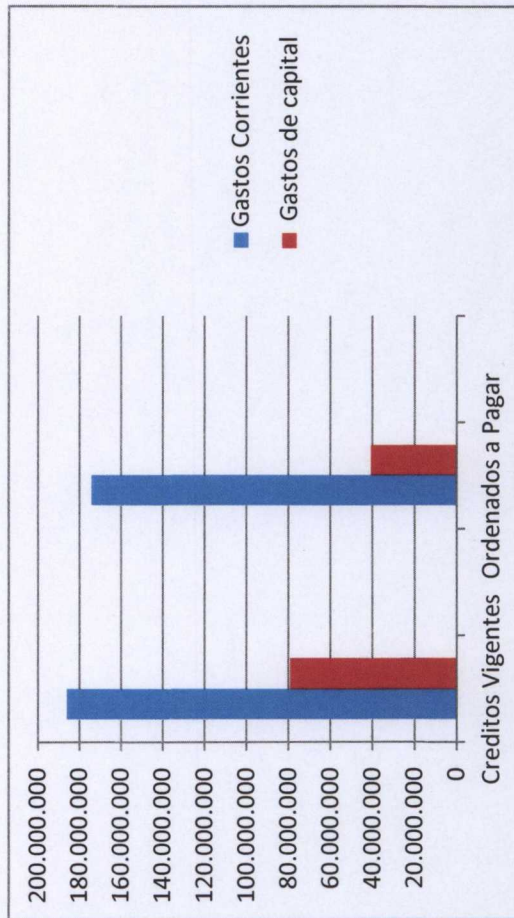


Recursos	Totales		
	Crédito Vigente	%	Ejecutados
Ingresos corrientes	515.685.596	100%	499.050.368
Totales	515.685.596		499.050.368

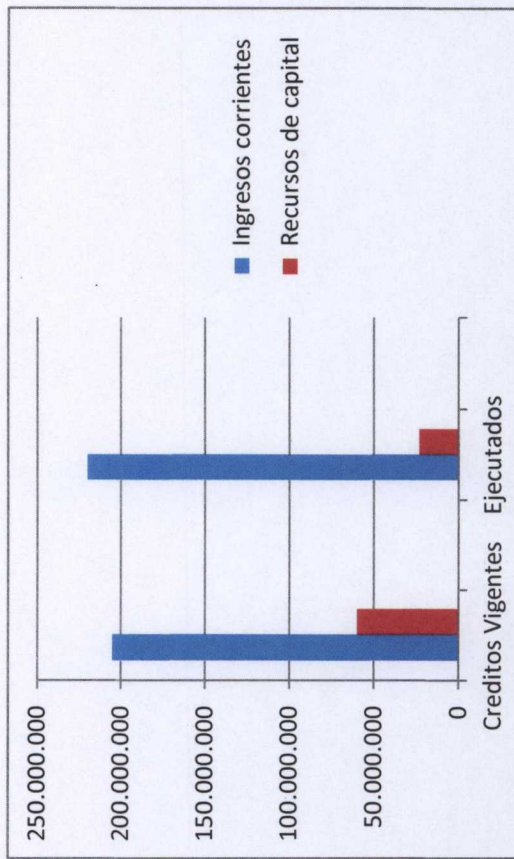


Gastos y Recursos Presupuestados y Ejecutados a Nivel de Otros Entes por Clasificación Económica

Gastos	Totales		
	Crédito Vigente	Ordenado a pagar	%
Gastos corrientes	186.023.000	174.081.795	94%
Gastos de capital	79.200.000	40.764.232	51%
Totales	265.223.000	214.846.027	

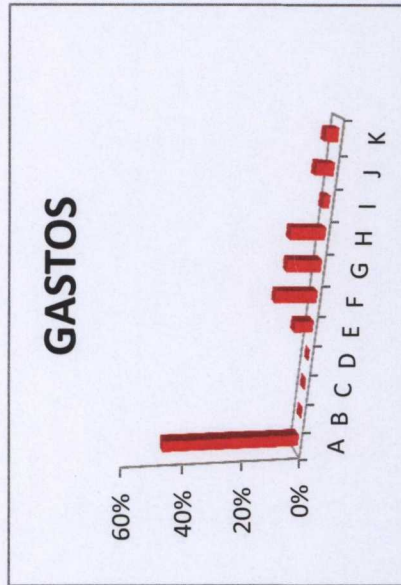


Recursos	Totales		
	Crédito Vigente	Ejecutado	%
Ingresos corrientes	205.223.000	220.007.292	107%
Recursos de capital	60.000.000	23.372.476	39%
Totales	265.223.000	243.379.768	

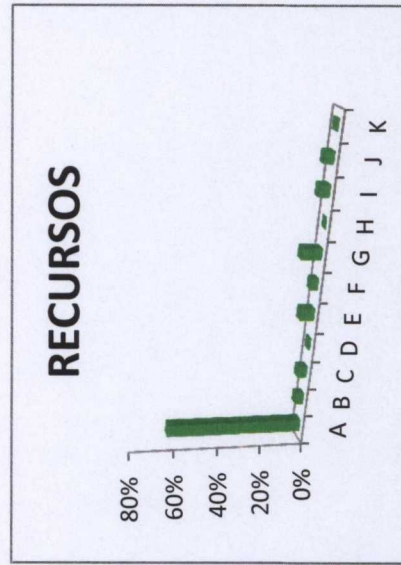


Composición de Gastos y Recursos ejecutados del Sector Público por Clasificación Económica

Gastos	Totales	%
2.1 Gastos corrientes	6.979.710.851	77%
Gastos de consumo	4.165.132.874	46%
Rentas de la Propiedad	10.488.308	0%
Prestaciones de la seg. social	17.926.348	0%
Impuestos directos	56.241	0%
Otros gastos	549.591.109	6%
Transferencias Corrientes	1.234.449.901	14%
Contribuciones figurativas	1.002.066.069	11%
2.2 Gastos de capital	2.062.196.842	23%
Inversión real directa	1.016.331.445	11%
Transferencias de capital	176.446.553	2%
Contribuciones de cap. figurativas	513.931.255	6%
Inversión financiera	355.487.589	4%
Totales	9.041.907.693	100%

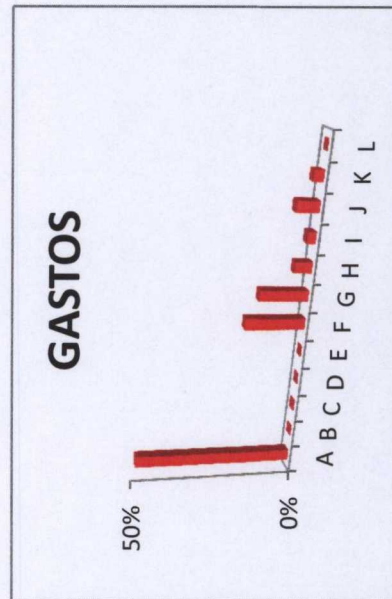


Recursos	Totales	%
1.1 Ingresos corrientes	9.746.629.057	90%
Ingresos tributarios	6.761.320.498	62%
Ingresos no tributarios	393.778.861	4%
Contribuciones a la Seg Social	459.144.425	4%
Ventas de Bienes y Servicios	91.045.703	1%
Rentas de la Propiedad	696.086.734	6%
Transferencias Corrientes	343.203.719	3%
Recursos figurativos	1.002.049.117	9%
1.2 Recursos de capital	1.094.894.735	10%
Recursos propios de capital	544.923	0%
Transferencias de capital	532.088.087	5%
Recursos figurativos	464.639.541	4%
Dism de la inversión financiera	97.622.184	1%
Totales	10.841.523.792	100%

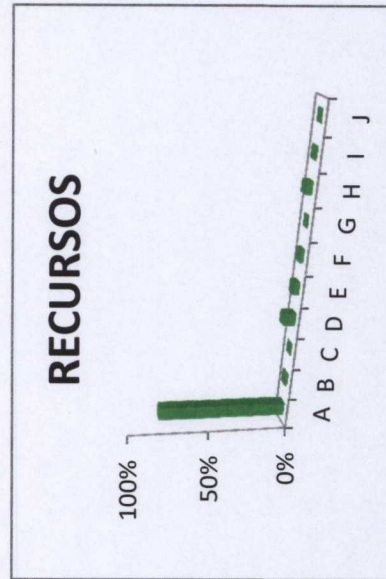


Gastos y Recursos Ejecutados a Nivel de Administración Central por Clasificación Económica

GASTOS	Totales	%
Gastos corrientes	5.481.156.721	82%
Gastos de consumo	3.223.621.461	48%
Rentas de la Propiedad	10.473.908	0%
Prestaciones de la seguridad social	17.926.348	0%
Impuestos directos	35.427	0%
Otros gastos	1.616.581	0%
Transferencias Corrientes	1.225.608.967	18%
Contribuciones figurativas	1.001.874.028	15%
Gastos de capital	1.190.804.401	18%
Inversión real directa	350.383.270	5%
Transferencias de capital	171.361.156	3%
Contribuciones de capital figurativas	468.664.718	7%
Inversión financiera	200.395.258	3%
Créditos adicionales de capital	0	0%
Totales	6.671.961.121	100%

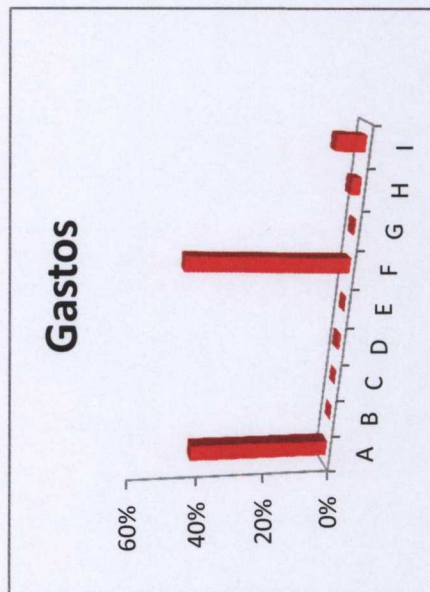


RECURSOS	TOTALES	%
Ingresos corrientes	7.795.202.530	95%
Ingresos tributarios	6.569.369.947	80%
Ingresos no tributarios	109.222.546	1%
Ventas de Bienes y Servicios	20.448.129	0%
Rentas de la Propiedad	604.180.033	7%
Transferencias Corrientes	309.734.339	4%
Recursos figurativos	182.247.537	2%
Recursos de capital	427.256.253	5%
Recursos propios de capital	544.923	0%
Transferencias de capital	343.202.432	4%
Recursos figurativos	81.000.000	1%
Dism.de la inversión financiera	2.508.898	0%
Totales	8.222.458.784	100%

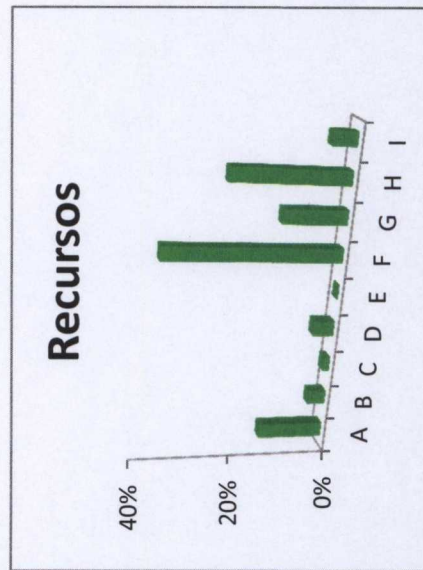


Gastos y Recursos Ejecutados a Nivel de Organismos Descentralizados por Clasificación Económica

Gastos	Totales	%
Gastos corrientes	576.337.589	42%
Gastos de consumo	567.863.886	41%
Rentas de la propiedad	14.400	0%
Impuestos directos	18.947	0%
Transferencias Corrientes	8.248.316	1%
Contribuciones figurativas	192.041	0%
Gastos de capital	801.549.347	58%
Inversión real directa	645.546.919	47%
Transferencias de capital	5.085.397	0%
Contribuciones figurativas	36.000.000	3%
Inversión financiera	114.917.031	8%
Totales	1.377.886.936	100%

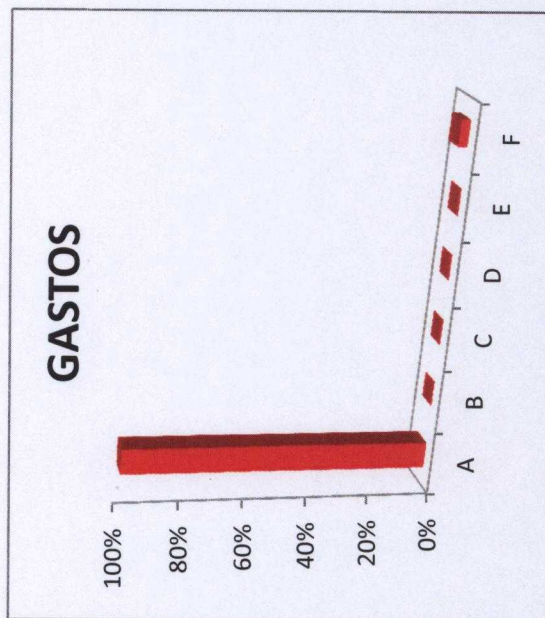


Recursos	Totales	%
Ingresos corrientes	847.000.089	58%
Ingresos tributarios	191.950.551	13%
Ingresos no tributarios	51.778.932	4%
Ventas de Bienes y Servicios	18.256.608	1%
Rentas de la Propiedad	61.362.173	4%
Transferencias Corrientes	2.901.814	0%
Recursos figurativos	520.750.011	36%
Recursos de capital	608.837.541	42%
Transferencias de capital	188.885.655	13%
Recursos figurativos	348.211.076	24%
Dism.de la inversión financiera	71.740.810	5%
Totales	1.455.837.629	100%

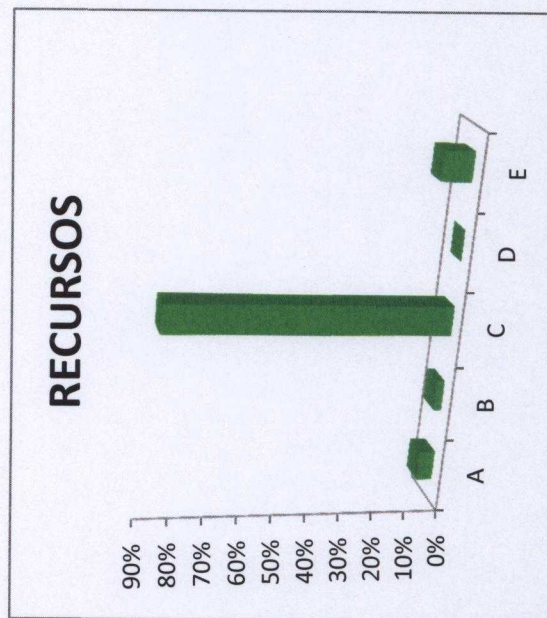


Gastos y Recursos Ejecutados a Nivel de Poderes Especiales por Clasificación Económica

Gastos	Totales	%
2.1 Gastos corrientes	316.467.989	97%
Gastos de consumo	315.882.324	97%
Rentas de la Propiedad	0	0%
Impuestos directos	1.867	0%
Otros Gastos	0	0%
Transferencias Corrientes	583.798	0%
2.2 Gastos de capital	9.101.146	3%
Inversión real directa	9.101.146	3%
Totales	325.569.135	100%

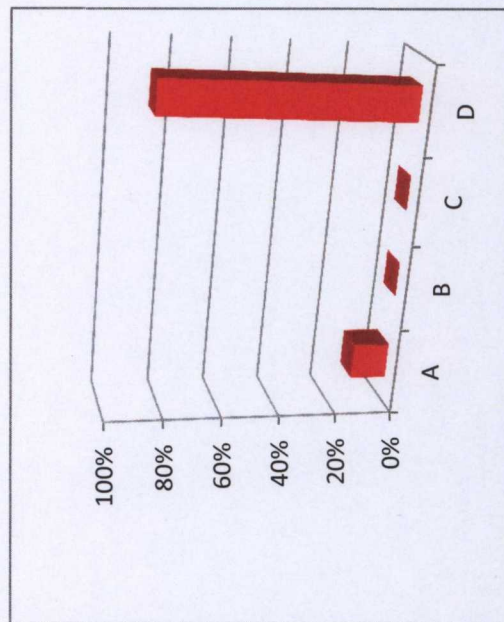


RECURSOS	Totales	%
1.1 Ingresos corrientes	323.806.205	91%
Ingresos no tributarios	16.709.670	5%
Rentas de la Propiedad	8.044.965	2%
Recursos figurativos	299.051.570	84%
1.2 Recursos de capital	31.886.000	9%
Recursos capital	0	0%
Recursos figurativos	31.886.000	9%
Totales	355.692.205	100%

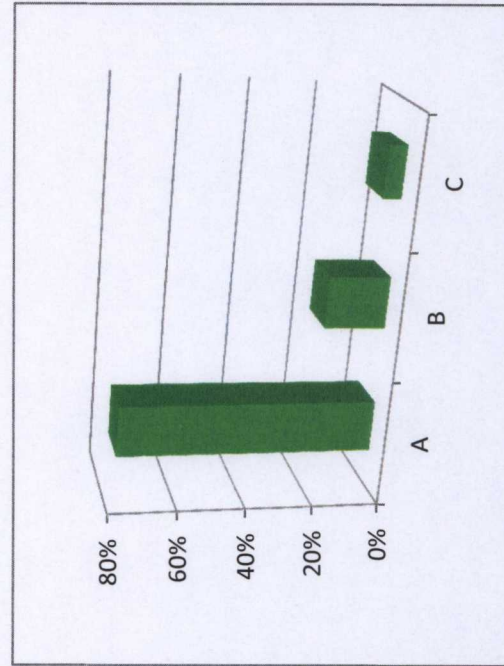


Gastos y Recursos Ejecutados a Nivel de Fondos Fiduciarios por Clasificación Económica

Gastos	Totales	%
Gastos corrientes	1.417.472	12%
Gastos de consumo	A 1.417.472	12%
Impuestos directos	B 0	0%
Transferencias corrientes	C 0	0%
Gastos de capital	9.984.617	88%
Inversión real directa	D 9.984.617	88%
Totales	11.402.089	100%

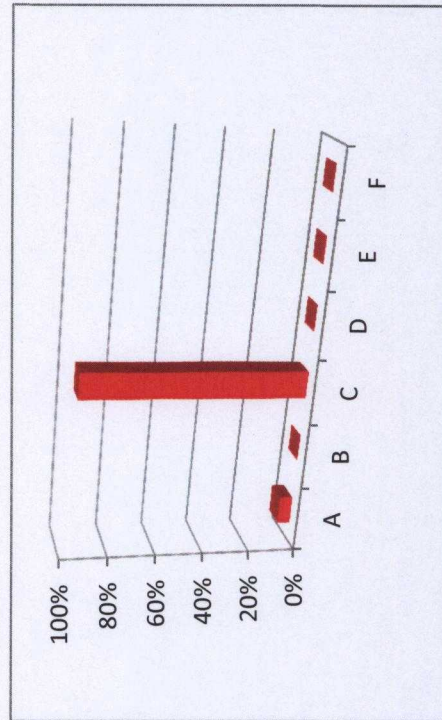


Recursos	Totales	%
Ingresos corrientes	61.562.572	95%
Ingresos no tributarios	A 49.749.209	76%
Rentas de la Propiedad	B 11.813.363	18%
Recursos de capital	3.542.465	5%
Recursos Figurativos	C 3.542.465	5%
Totales	65.105.037	100%

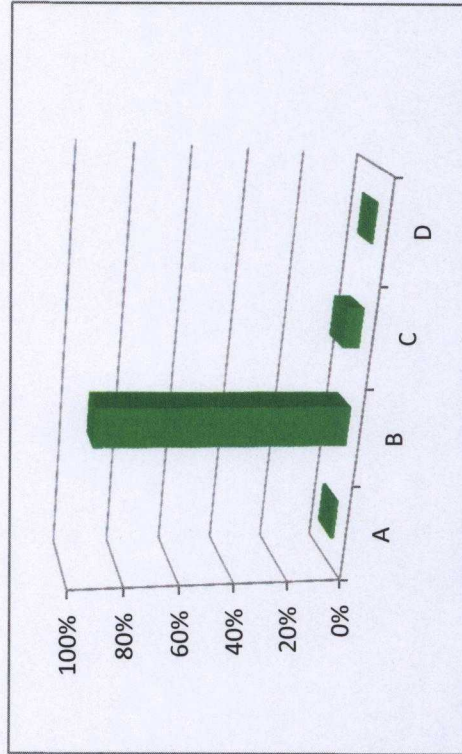


Gastos y Recursos Ejecutados a Nivel de Obras Sociales por Clasificación Económica

Gastos	Totales	%
2.1 Gastos corrientes	430.249.285	100%
Gastos de consumo	22.831.641	5%
Impuestos directos	0	0%
Otros gastos	407.417.644	95%
Transferencias corrientes	0	0%
2.2 Gastos de capital	726.562	0%
Inversión real directa	726.562	0%
Transferencia de capital	0	0%
Totales	430.975.847	100%

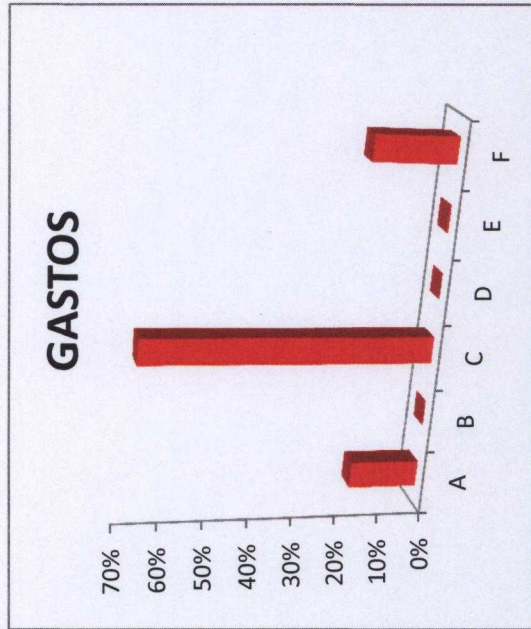


Ingresos	Totales	%
1.1 Ingresos corrientes	499.050.368	100%
Ingresos no tributarios	6.495.386	1%
Contribuciones a la Seg. Social	459.144.425	92%
Transferencias Corrientes	30.567.567	6%
Renta de la propiedad	2.842.990	1%
Totales	499.050.368	100%



Gastos y Recursos Ejecutados a Nivel de Otros Entes por Clasificación Económica

Gastos	Totales	%
2.1 Gastos corrientes	174.081.795	81%
Gastos de consumo	33.516.089	16%
Rentas de la Propiedad	0	0%
Otros gastos	140.556.884	65%
Transferencias corrientes	8.822	0%
2.2 Gastos de capital	40.764.232	19%
Inversión real directa	588.932	0%
Inversión financiera	40.175.301	19%
Totales	214.846.027	100%



Recursos	Totales	%
1.1 Ingresos corrientes	220.007.292	90%
1.1.2 Ingresos no tributarios	159.823.119	66%
1.1.4 Ventas de Bienes y Servicios	52.340.966	22%
1.1.6 Rentas de la Propiedad	7.843.208	3%
1.2 Recursos de capital	23.372.476	10%
1.2.4 Disminución Inversión fciera	23.372.476	10%
Totales	243.379.768	100%

